



Début des cours

31 AOÛT

Consultez vos courriels d'ici cette date. Vous recevrez bientôt l'information de la reentrée technique du 27 août. Vous pourrez donc faire connaissance avec l'enseignant(e), apporter le matériel de votre enfant et visiter les lieux si vous le désirez.

Cette rencontre est très importante car plusieurs informations vous seront transmises et elle remplacera la rencontre de parents qui a habituellement lieu en septembre.



HORAIRE DE L'ÉCOLE

Début des cours :	8h00
Heure du dîner :	11h34 à 12h52
Fin des classes :	14h15 (préscolaire) 15h21 (primaire)

ARRIVÉES ET LES DÉPARTS

- ✓ Le matin, les élèves ne fréquentant pas le service de garde ne doivent pas arriver à l'école avant 7h45. Dès leur arrivée, les enfants pourront se diriger directement dans leur classe.
- ✓ Le stationnement de l'école est réservé uniquement au personnel. Les marcheurs doivent toujours circuler par l'entrée sur l'avenue du Parc (aucune circulation par le stationnement).
- ✓ Le midi, les marcheurs seront dirigés à la clôture dès la cloche de 11h34 et ne devront pas être de retour avant 12h40, à moins d'être un dîner habituel et avoir payé la surveillance du midi.
- ✓ En fin de journée, les marcheurs quitteront à la 1^{re} cloche (15h21). Quant aux élèves transportés en véhicule par un parent, ils pourront quitter à la 2^e cloche (15h25). Nous demandons donc aux parents qui viennent chercher leurs enfants en voiture d'être patients.
- ✓ Nous demandons aux parents qui viennent chercher leurs enfants de demeurer dans leur voiture pour éviter tout rassemblement à la clôture.
- ✓ En raison de la forte circulation sur l'avenue du Parc, **soyez extrêmement prudents.**

COVID-19

Les élèves de 5^e et 6^e année devront **obligatoirement porter un masque** lors de leurs déplacements (dans les aires communes et dans le transport scolaire).

Tous les visiteurs devront également porter le masque dès leur arrivée sur la cour.

Distanciation sociale de 1 mètre en tout temps entre les enfants qui ne sont pas d'un même groupe et de 2 mètres entre les enfants et les adultes. Du marquage sera visible un peu partout dans l'école.

Votre enfant devra apporter sa bouteille ou sa gourde d'eau IDENTIFIÉE car les abreuvoirs ne serviront uniquement qu'aux remplissages.

Il y aura entretien accru des lieux et désinfection fréquente en plus du lavage des mains. Le désinfectant sera fourni par l'école.

Les enfants demeureront dans le même local pour la journée, le dîner et avec le service de garde.

Tous les enfants ou membres du personnel présentant les symptômes reliés à la Covid-19 seront retirés immédiatement. Le parent doit contacter la santé publique et suivre les directives. L'élève dont un membre de sa famille présente des symptômes doit demeurer à la maison.

ABSENCE DE VOTRE ENFANT



Il est de votre responsabilité d'aviser l'école si votre enfant sera absent (*ou même en retard*), particulièrement en raison de maladie. Si votre enfant fait de la fièvre, **IL DOIT RESTER À LA MAISON.**

Vous pouvez laisser un message sur la boîte vocale afin que nous soyons avisés dès notre arrivée en étant **PRÉCIS** quant au motif de son absence.

PRIMORDIAL

BÉNÉVOLAT

Si vous désirez vous impliquer de façon bénévole lors d'une activité scolaire, vous devez **OBLIGATOIREMENT** avoir préalablement rempli le formulaire sur les antécédents judiciaires.

Il faut prévoir un délai de 15 jours ouvrables avant que votre présence soit autorisée.

Vous aurez la possibilité de compléter le formulaire lors de la rentrée technique de votre enfant, lors de l'assemblée générale ou au moment convenu au préalable avec la secrétaire.

PRISE DE MÉDICAMENTS À L'ÉCOLE



Nous ne sommes pas autorisés à administrer de la médication à votre enfant, sauf si cette médication est prescrite par un médecin.

Si tel est le cas, un formulaire doit être complété et signé par le parent ET nous devons avoir en main la prescription remise par la pharmacie (avec le nom de l'élève, le nom du médicament, la posologie ainsi que la durée du traitement).

Frais demandés aux parents

Il vous est déjà possible d'acquitter le montant du matériel scolaire ainsi que de la surveillance-midi (si votre enfant adhère au service). L'état de compte vous a été acheminé par courriel et est également disponible via le PORTAIL PARENTS.

Vous pouvez effectuer votre paiement en personne ou par internet.



Nous vous rappelons que si vous utilisez la surveillance du midi, le montant de ce service, soit 130 \$, devra être acquitté au plus tard le 30 septembre 2020.

Sachez qu'EN TOUT TEMPS, nous sommes ouverts à prendre une entente de paiement avec vous

Circulation dans l'école

Par souci de sécurité, lorsque vous devez vous présenter à l'école, vous devez obligatoirement vous présenter au secrétariat À VOTRE ARRIVÉE. Si le secrétariat est fermé, vous devez alors vous présenter au service de garde.

De plus, si vous venez chercher votre enfant ou le reconduire pendant les heures de classe, nous vous demandons de ne pas circuler dans les corridors, à moins d'y avoir été autorisé.

Enfin, en raison de la situation actuelle, LE PORT DU MASQUE EST OBLIGATOIRE lorsque vous vous présentez à l'école.

Merci de votre compréhension !



9 SEPTEMBRE À 19H30
Assemblée générale

Vous désirez vous impliquer à l'école de votre enfant ? Lors de cette soirée, il y aura des élections pour trois parents qui auront terminé leur mandat. Vous recevrez de plus amples renseignements via le sac à dos de votre enfant.

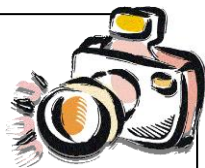
Venez en grand nombre, c'est important !

Au plaisir de vous voir !

PHOTOS SCOLAIRES

Nous vous informons que la photo scolaire sera prise le **10 septembre**.

Les informations pertinentes vous seront acheminées sous peu.



PORTAIL PARENTS

Rendez-vous à l'adresse suivante pour procéder à la création de votre compte.

<https://portailparents.ca>

C'est **simple, rapide** et cela vous permet d'avoir **accès à plusieurs documents et informations** (bulletin de l'année en cours ou des années précédentes, état de compte, coordonnées des enseignant(e)s, informations sur le transport scolaire, etc.).
Nous pouvons vous aider à créer votre compte au besoin !

IDENTIFICATION

Nous vous suggérons fortement de bien identifier les articles de votre enfant (sac à dos, boîte à lunch et vêtements tels manteau, botte, mitaines, tuque, etc.). Ainsi, nous serons en mesure de remettre à votre enfant le ou les objets lui appartenant et se retrouvant aux objets perdus.



Membres du personnel de l'école

001	Annie Doucet
002	Isabel Crack
101	Chantal Beauchemin
102	Marie-Pier Jacques
201	Line Perrault
202	Jacinthe Couture
301	Cathy Jacques
302	Amélie Côté
401	Bianca Benoit-D'Arcy
402	Mélissa Massé
501	Élise Charbonneau
502	Kevin Pelletier
601	Hélène Hamel
602	Élise Bachand
603	Sophie Paré
911	Marie Lapchuk-Dubé
921	Geneviève Légaré
922	Éloïse Thibault
Éducation physique	Miguel Fortin Yanik Choinière
Partageante	(002-102-201-202-401) Annabel Dalpé-Morin (301-302-402-601-602) Isabelle Godbout (921) À déterminer
Anglais	Olivier Savaria
Arts/Musique	Patricia Bourque
Orthopédagogues	Maude Blondin (remplacement de Marie-Claude Chevrier) Émilie Bolduc (remplacement de Rosalie Gagné)
Francisation	Émilie Roy
Directrice	Josée Hallée
Secrétaire	Isabelle Leclerc
Psychoéducateur	Marguerite Laplante
Orthophoniste	Marie Gosselin
Psychologue	Céline Charbonnier
Concierge	Patrick Cloutier
Ouvrier d'entretien	Geneviève Déragon
T.E.S. (20 hrs)	Heidi Coenen
T.E.S. (15 hrs)	Mélissa Cloutier
T.E.S. groupe 911	Marina Lagacé
P.E.H. groupe 911	Manon Coulombe
Service de garde	Stéphanie Bergeron Lynn De Quoy Catherine Gareau-Fafard
T.T.S.	Marie Laure Ehret
Surveillantes midi	Esther Lapointe Nancy Bouchard
Tech. Informatique	Thierry Savoie
Passe-Partout	Josée Migneault
AVSEC	Nicole Beaudoin
Infirmière scolaire	Sylvie Leclerc

Heures d'ouverture SECRÉTARIAT



LUNDI AU VENDREDI

8 H 00 À 11 H 45

12 H 45 À 16 H 00

SERVICE DE CAFÉTÉRIA

En raison de la situation actuelle,
aucun service de traiteur ne sera offert.

Vous serez avisés rapidement
s'il y a retour du service.

Il est donc primordial que votre enfant apporte son
lunch (froid ou dans un thermos, aucun repas à
réchauffer au micro-ondes) et ses collations dès le
premier jour d'école.

**N'oubliez pas d'insérer dans sa
boîte à lunch :**

- un **repas nutritif**,
- des **ustensiles**,
- un **breuvage** (eau, jus),
- tous les **condiments** et **accompagnements**
nécessaires à son repas.



** L'école ne fournit pas les condiments, ni les ustensiles.

Bonne année scolaire à tous!
L'équipe de l'école Sainte-Famille